

Procédure d'installation de pfSense

Contexte :

Installation du firewall pfSense sur une machine virtuelle VirtualBox dans le cadre d'un environnement de laboratoire pour le BTS SIO option SISR.

Objectif :

Mettre en place un pare-feu pfSense fonctionnel afin de sécuriser et administrer un réseau.

1. Lancement de l'installation

Au démarrage de la machine virtuelle, l'écran d'accueil de l'installateur pfSense apparaît. Sélectionner l'option « Install » puis valider avec OK.

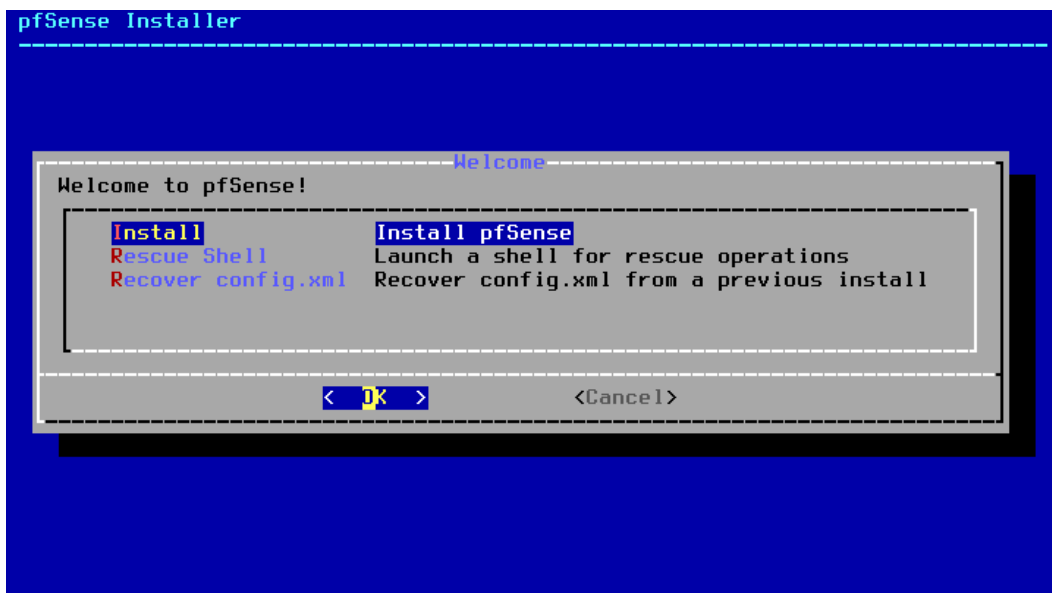


Figure 1 : Capture de l'étape 1 de l'installation pfSense.

2. Acceptation de la licence

L'installateur affiche les informations de licence. Sélectionner « Accept » pour continuer l'installation.

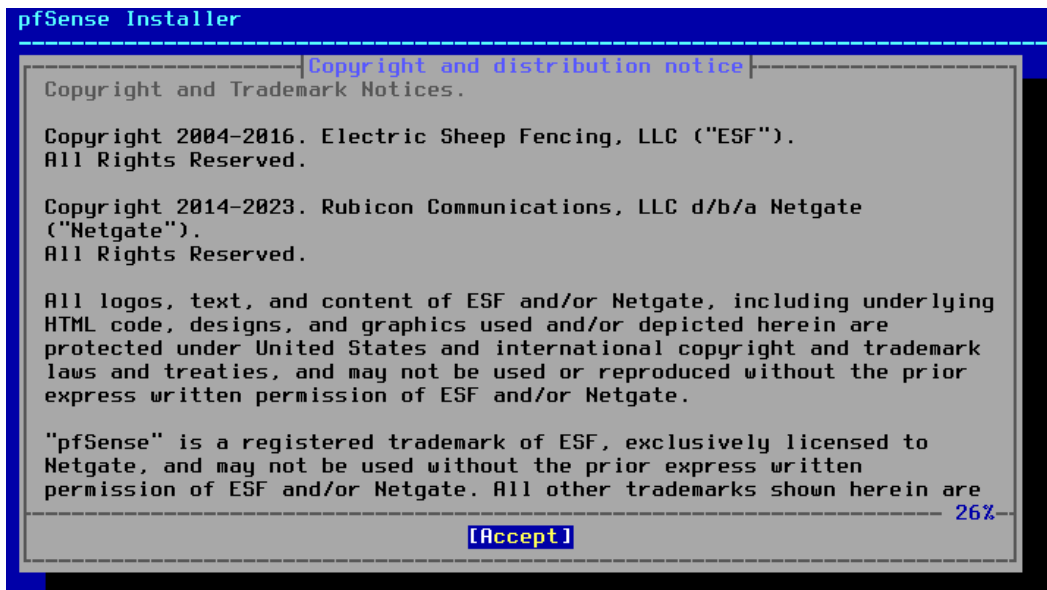


Figure 2 : Capture de l'étape 2 de l'installation pfSense.

3. Choix du partitionnement

Choisir l'option « Auto (ZFS) – Guided Root-on-ZFS » afin de laisser l'installateur configurer automatiquement le système de fichiers.

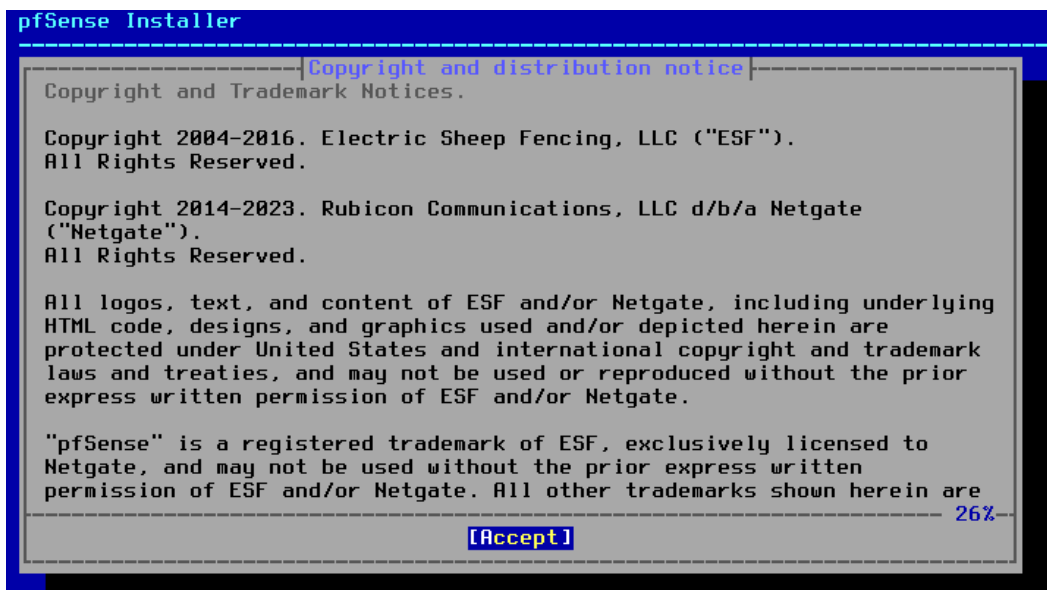


Figure 3 : Capture de l'étape 3 de l'installation pfSense.

4. Configuration du stockage ZFS

Sélectionner le type de stockage « Stripe – No Redundancy ». Cette option est adaptée lorsqu'un seul disque est utilisé dans la machine virtuelle.

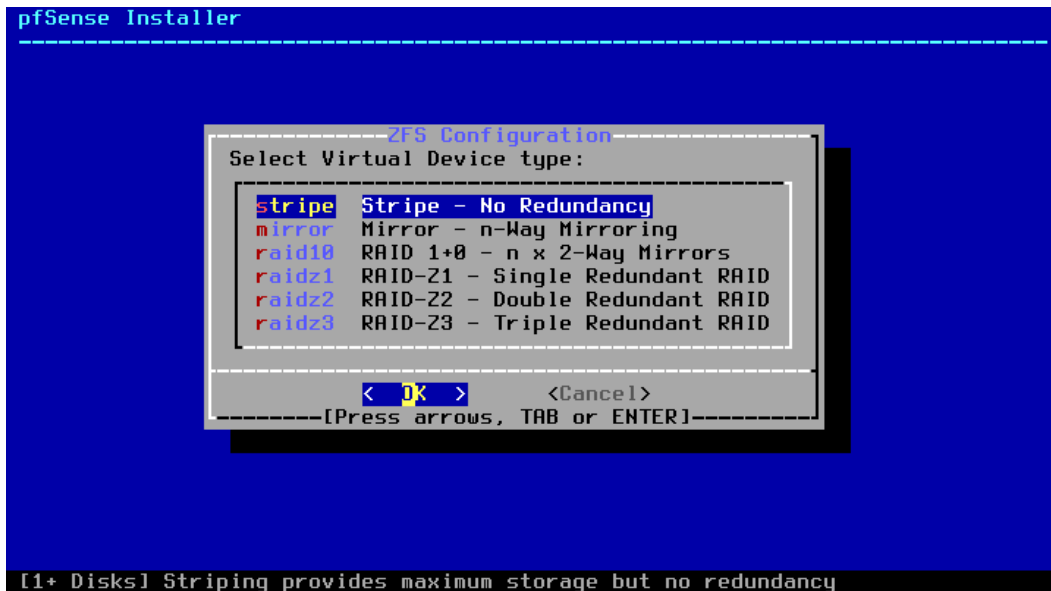


Figure 4 : Capture de l'étape 4 de l'installation pfSense.

5. Paramètres du pool ZFS

Vérifier les paramètres du pool ZFS puis sélectionner « Install – Proceed with Installation » pour lancer l'installation.

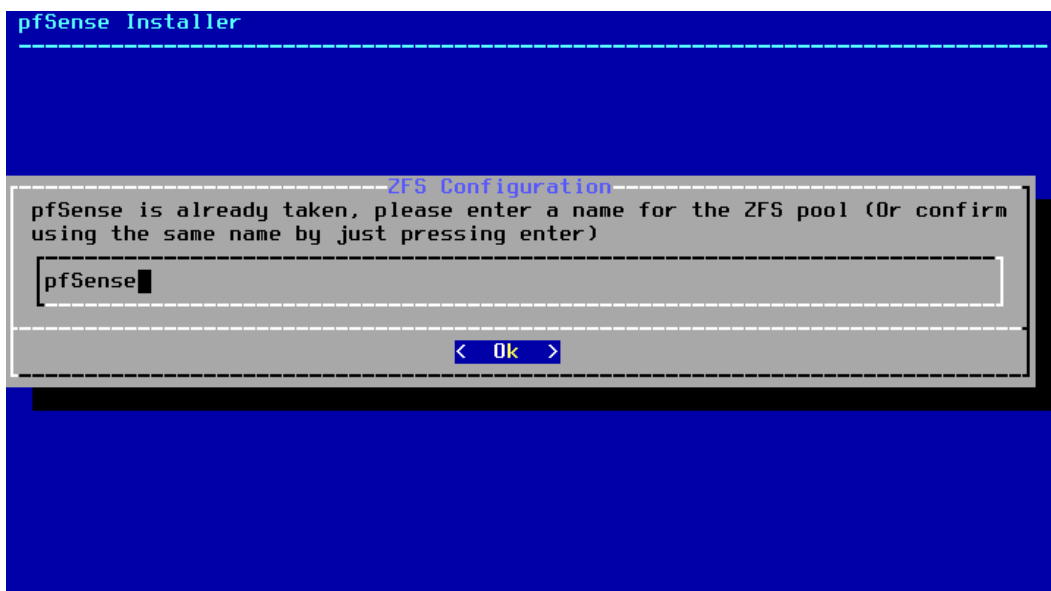


Figure 5 : Capture de l'étape 5 de l'installation pfSense.

6. Sélection du disque

Sélectionner le disque « ada0 – VBOX HARDDISK ». Appuyer sur la barre d'espace pour le sélectionner puis valider avec OK.

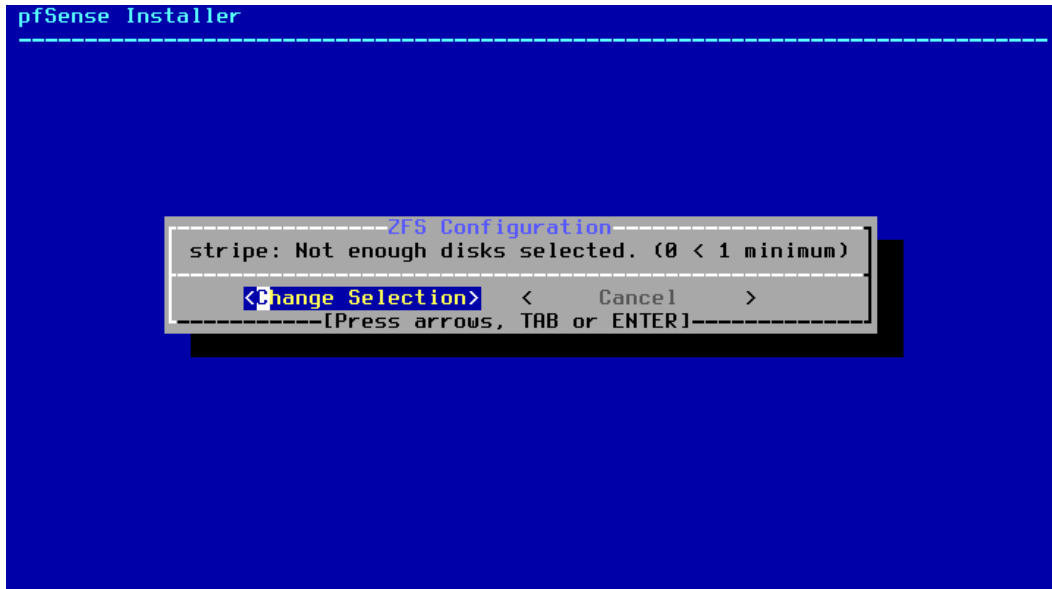


Figure 6 : Capture de l'étape 6 de l'installation pfSense.

Conclusion

L'installation de pfSense est maintenant terminée. Le système peut être redémarré afin de procéder à la configuration des interfaces réseau (WAN et LAN) et à l'administration du pare-feu via l'interface web.